

Линия на карте показывает, какими были примерные границы Инстербурга в начале XIX века. (Карта составлена в 1-й половине 1890-х годов.)

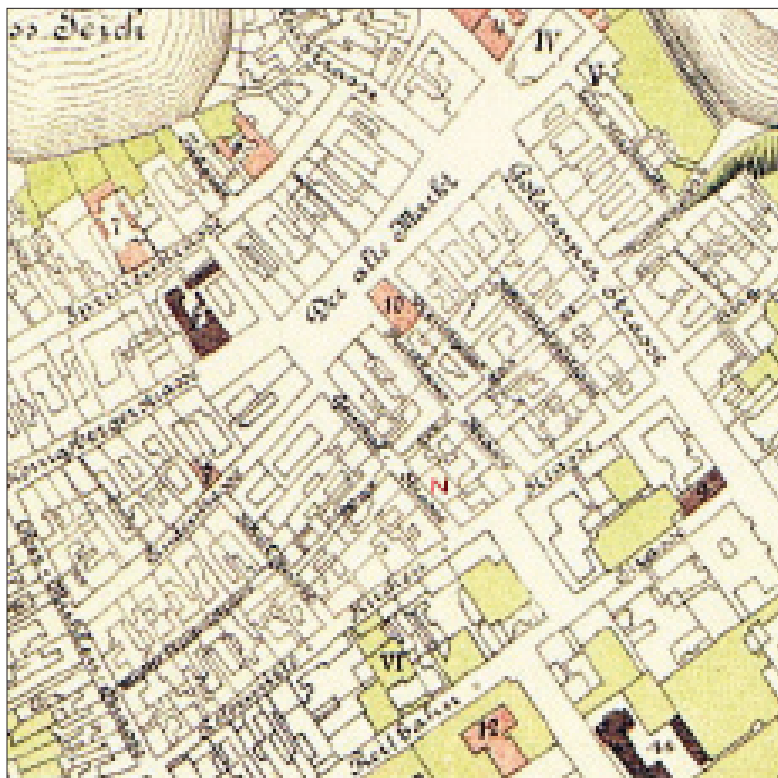


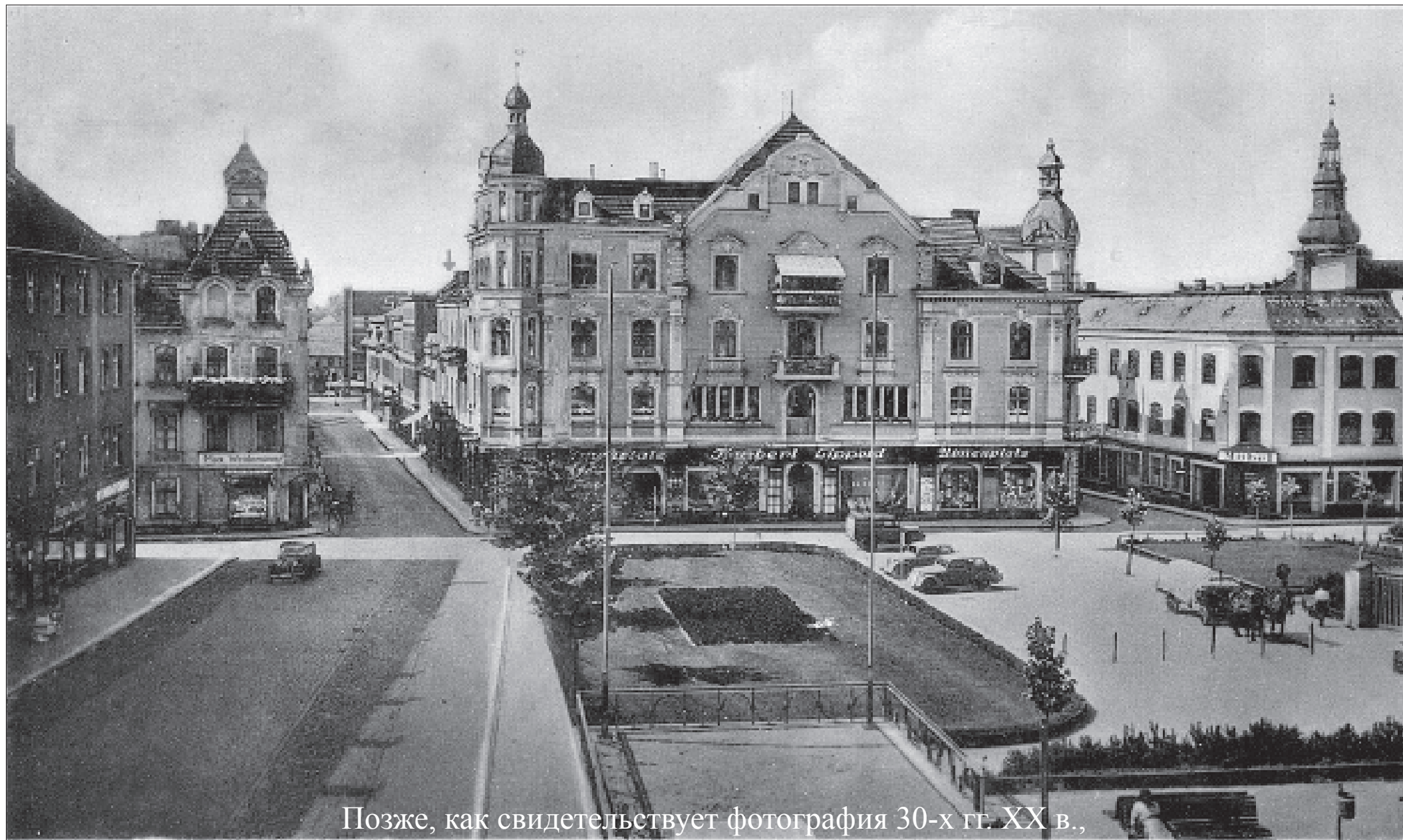


На карте обозначен дом №3 на Генеральштрассе, где останавливался Наполеон.



Таким запечатлен этот дом на фотографии конца XIX - начала XX вв.





Позже, как свидетельствует фотография 30-х гг. XX в.,  
облик дома несколько изменился (в частности, был надстроен 3-й этаж).

Вот еще фотография XX в.  
с перестроенным  
“домом Наполеона”.



А ниже, на фотографии 1944 г.,  
напротив “дома Наполеона”,  
по левую сторону  
Генеральштрассе, мы видим  
дом №6 - ныне это  
дом №4 по ул.Пионерской,  
на котором 29 июля 2006 г.  
была установлена  
информационная доска  
с барельефом Бонапарта.

